

D.10.1.20.14 - DETAIL VRCHNÍ ČÁSTI ANGLICKÉHO DVORKU

SO01

OBVODOVÁ STĚNA MONOLITICKÁ - V KONTAKTU SE ZEMINOU - PODZEMNÍ ČÁST

- Monolitická ŽB. stěna - viz. část ST
- Penetrace - asfaltová emulze
- 2 x SBS modifikovaný asfaltový pás tl. 3-4 mm
 - plošně natavený k podkladu
 - 1x pás s hliníkovou vložkou + 1x se skelnou vložkou
- Tepelná izolace - desky XPS pro zateplení soklu v kontaktu se zeminou
 - vč. celoplošné lepicí stěrky
 - pevnost v tlaku min. 200kPa
- Ochranná nopová fólie s navařenou geotextilií
- Hutněný násyp
- celková tloušťka

tl. 300 mm

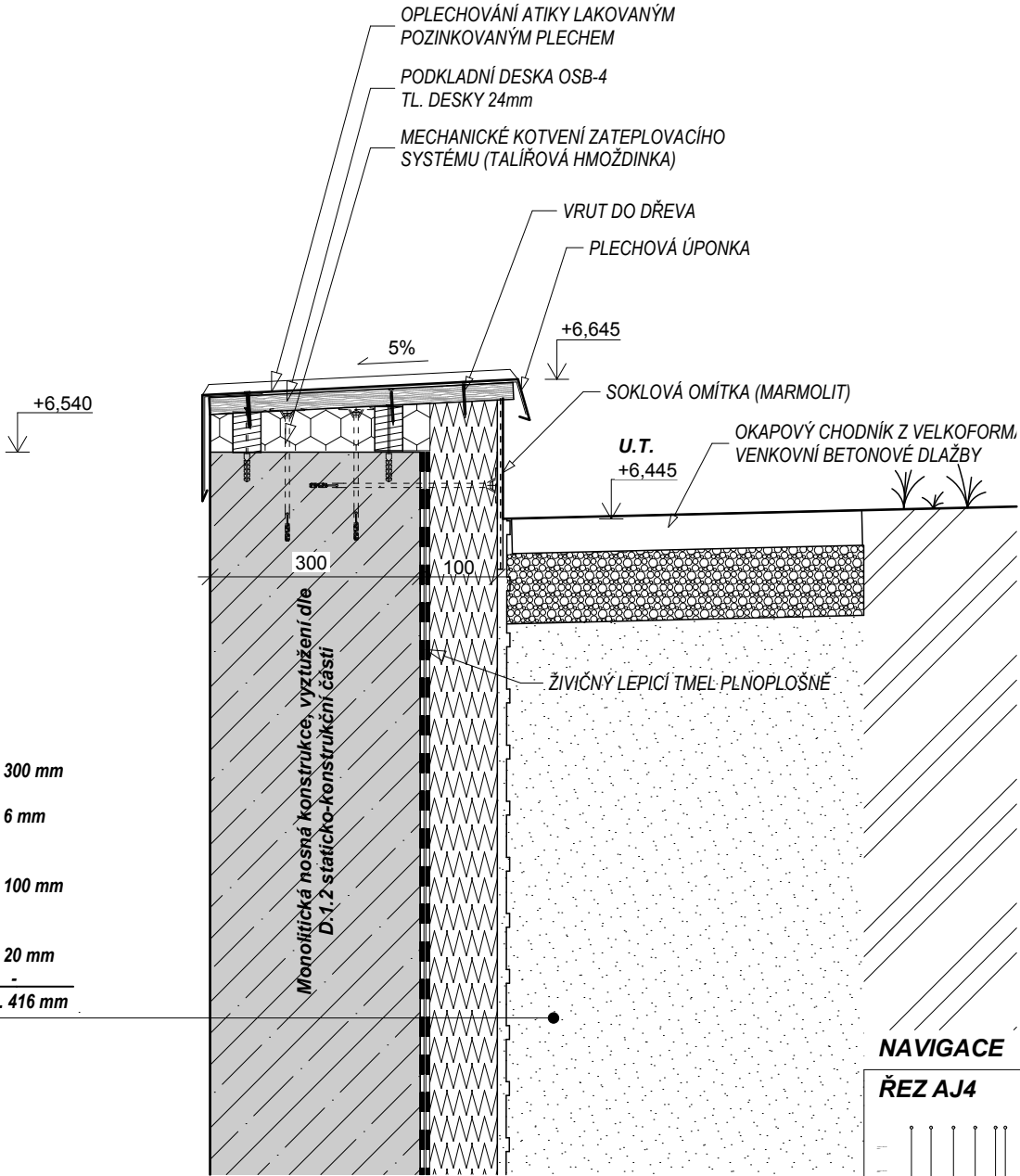
tl. 6 mm

tl. 100 mm

tl. 20 mm

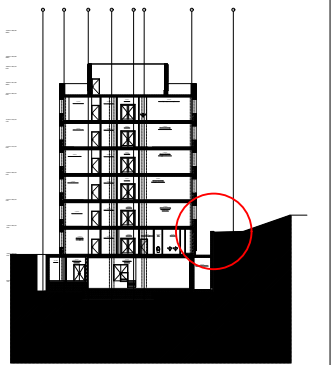
-

tl. 416 mm



NAVIGACE

ŘEZ AJ4



AUTORIZACE

PROJEKTANT ARCHITEKTONICKO STAVEBNÍ

Autor projektu :	Helika a.s.	Vedoucí projektant	Ing. Kateřina Fibikarová	JIKA CZ Residence Šatlava Dlouhá 101-103 Hradec Králové 777 550 375
Zodpovědný projektant	Ing. Jiří Slánský	Vypracoval	Ing. Tadeáš Vodička	
Kraj : Královéhradecký	M.Ú. : Náchod	Investor : Královéhradecký kraj, Pivovarské nám. 1245	Formát : 2xA4	Stupeň PD : DPS
Akce : MODERNIZACE A DOSTAVBA OBLASTNÍ NEMOCNICE NÁCHOD, a.s. - I. ETAPA SO 10 - OBJEKT J			Datum :	
Název : DETAIL VRCHNÍ ČÁSTI ANGLICKÉHO DVORKU			Č.zak.: J-2014-08-27	Měřítko : 1:10
			Číslo výkresu : D.10.1.20.14	